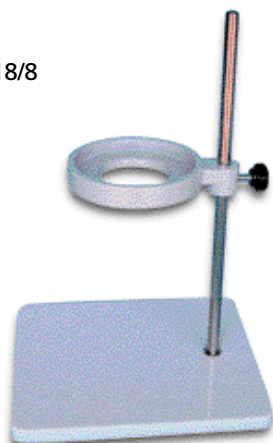


COPPE - CROGIOLI - CONTAMINUTI

SOSTEGNO

Regolabile in acciaio inox 18/8



Dimen. base L X P mm	Asta Ø x H mm	Codice
180 x 220	10 x 300	470.1440.06

COPPE FORD

Completo di orifizio con foro Ø 4



Materiale	Peso g	Codici
Ottone	350	470.1440.00
Alluminio	130	470.1440.05

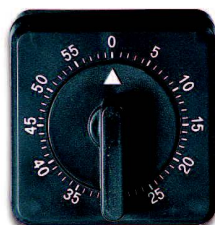
ORIFIZI PER COPPA FORD



foro calibrato Ø mm	Codici
1	470.1440.21
2	470.1440.22
3	470.1440.23
4	470.1440.24
5	470.1440.25
6	470.1440.26
7	470.1440.27
8	470.1440.28

CRONOMETRO CONTAMINUTI CON SEGNALE ACUSTICO

Possibilità d'impiego muro tavolo.
Regolazione 60 minuti, divisione 1 minuto.
Caricamento a molla tramite manopola.
Cassa in ABS.
Dimensioni 60 x 60 x 35mm.



Codice

450.1016.03

CRONOMETRO CONTAMINUTI CON MAGNETE

Pesa solo 30 grammi.
Conta alla rovescia fino a 99 minuti e 59 secondi.
Segnale d'allarme al raggiungimento dello zero.
Dimensioni 88x46x12 mm



Codice

450.1023.72

CROGIOLI IN ACCIAIO INOX 18/8 SENZA COPERCHIO

Svasati, coperchio a linguetta.

Ø mm	Altezza mm	Capacità ml	Crogiolo Codici	Coperchio Codici
35	30	20	130.1700.21	130.1700.78
40	35	30	130.1700.31	130.1700.79
45	40	45	130.1700.41	130.1700.80
50	45	60	130.1700.51	130.1700.81
60	55	110	130.1700.61	130.1700.82



CROGIOLI IN NICHEL PURO AL 99,9% SENZA COPERCHIO

Svasati, coperchio a linguetta.

Ø mm	Altezza mm	Capacità ml	Crogiolo Codici	Coperchio Codici
35	30	20	130.1701.21	130.1701.78
40	35	30	130.1701.31	130.1701.79
45	40	45	130.1701.41	130.1701.80
50	45	60	130.1701.51	130.1701.81
60	55	110	130.1701.61	130.1701.82

CRONOMETRO CONTAMINUTI

Digitale a sei cifre, capacità 99 h, 99 min., 99 sec.

Funzioni:

- Contasecondi
- Count-down (tempo a ritroso) con suoneria

Peso 40 grammi circa.

Dimensioni 65x60x16 mm



Codice

450.1023.10

CRONOMETRI

PRISMA 200

Contaminuti digitale

Funzioni:

Start/Stop - reset (azzeramento)
Addizione - reset (azzeramento)
Count Down regolabile con allarme

Due tempi regolabili

Display range selezionabili

a) 999 min, 99/100 minuti

b) 9 ore e 59 minuti 59 secondi

Divisione 1/10 di secondo

Temperatura da -10°C a +55°C

Peso 390 grammi circa

Batteria mignon (AA) R6

Dimensioni 175x130x40/95 mm



Codice

450.1023.17

CRONOMETRO MESOTRON

Contaminuti analogico.

Funzioni:

Start/Stop - reset (azzeramento)

Addizione - reset (azzeramento)

Dati tecnici:

Capacità 0-60 secondi

Capacità 0-60 minuti

Scala intera 1-100/100 di minuto

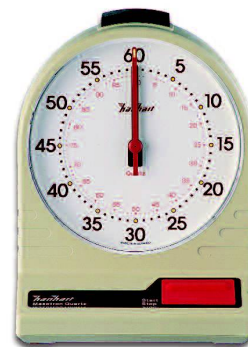
Temperatura da -10°C ÷ +70°C

Peso 435 grammi circa

Quadrante ø 110 mm

Batteria AA 1,5V.

Dimensioni 175x130x40/95 mm



Codice

450.1023.15

SERIE TR - M MULTIFUNZIONE DIGITALE

Di facile utilizzo ed ampia possibilità d'impiego, consente 14 programmazioni giornalieri.

Un comodo display LCD mostra i giorni della settimana, l'ora il numero dei programmi e tutte le segnalazioni di funzionamento.

Con possibilità di annullare qualsiasi programma ed inoltre è dotato di ricerca veloce dei valori impostati. Una batteria ricaricabile assicura il perfetto funzionamento dei programmi.

(tempo minimo di accensione 1 minuto)

Alimentazione 230 V - 16 A : Carico max 680 W

Normative CE - Presa di entrata e spina

Schuko

Dimensioni LxPxH 60 x 40 x 100 mm.

Peso gr. 80



Codice

633.0716.00

CRONOMETRI CONTAMINUTI JUMBO 2

• Timer a due canali e orologio.

• Display digitale a LCD.

• Tempo programmabile

fino a 99 ore, 59

minuti 59 secondi

• Suoneria con allarme,

a tempo scaduto.

• Premendo il pulsante

clock si attiva l'orologio.

• Clip per aggancio al

taschino o appoggio

sul tavolo e magnete

per fissaggio su mate-

riale ferroso.

Funzioni:

Count-down (tempo a ritroso) a 6 cifre

Contasecondi (totalizzazione a cumulo), count up

Due canali count-down / count-up, indipendenti

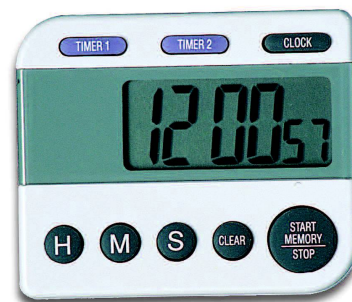
Memoria reimpostazione timer

Tempo di accumulo automatico, dopo che il count-down è

arrivato a zero.

Peso grammi 63 circa.

Dimensioni 76x66x18 mm



Codice

450.1023.78

CRONOMETRO A CORONA



Semplice uso con un unico pulsante.

1) Start - schiacciare il pulsante

2) Stop - schiacciare il pulsante

3) Azzeramento (reset) -

schiacciare il pulsante

• Caricamento a molla mediante

rotazione del pulsante.

• Cassa sigillata in metallo

satinato da 55 mm di ø;

protegge dalla polvere

e dall'umidità.

Ancora/coppiglia 7 rubini
divisione 1/5 di secondo, 30 minuti

Codice

450.1016.08

CRONOMETRO A CORONA SDOPPIANTE

per la registrazione dei tempi intermedi.

1) Start - schiacciare il pulsante a corona

2) Stop parziale - schiacciare il pulsante

destro

3) Ripartenza - schiacciare

il pulsante destro

4) Stop - schiacciare il pulsante

a corona

5) Azzeramento (reset) -

schiacciare il pulsante sinistro

• Caricamento a molla mediante

rotazione del pulsante.

• Cassa sigillata in metallo satinato

da 55 mm di ø;

protegge dalla polvere e dall'umidità.



Ancora 7 rubini
divisione 1/5 di secondo, 30 minuti

Codice

450.1016.10

CRONOMETRI

CRONOMETRI A CORONA ADDIZIONALI

- 1) Start - schiacciare il pulsante a corona
 - 2) Stop - schiacciare il pulsante a corona
 - 3) Azzeramento (reset)- schiacciare il pulsante laterale
- Caricamento a molla mediante rotazione del pulsante.
 - Cassa sigillata in metallo satinato da 55 mm di \varnothing ; protegge dalla polvere e dall'umidità.



Ancora/coppiglia 7 rubini
divisione 1/5 di secondo,
30 minuti

Codice
450.1016.41



Ancora/coppiglia 7 rubini
Divisione 1/5 di secondo,
60 minuti

Codice
450.1016.07



Ancora/coppiglia 7 rubini
divisione 1/10 di secondo,
15 minuti

Codice
450.1016.42

CRONOMETRI AMIGO

Su questi modelli è realizzata la funzione "tempo", start-azzeramento e ripresa immediata della misurazione da parte della lancetta dei secondi. Cassa di colore nero, provvista di cordino.



Divisione 1/10 di secondo,
15 minuti

Codice
450.1016.06



Divisione 1/5 di secondo,
30 minuti

Codice
450.1016.05



Divisione 1/5 di secondo,
60 minuti

Codice
450.1016.76

CRONOMETRI FELIX



Divisione 1/10 di secondo, 5 minuti

Codice
450.1016.02



Divisione 1/5 di secondo, 10 minuti

Codice
450.1016.01

CRONOMETRO SPRINT



Cassa in ABS
Contasecondi LCD a 6 cifre con altezza di 5 mm
Capacità 59 min, 59,99 sec

Funzioni:

- 1) Start/Stop - reset
- 2) Addizione - reset
- 3) Tempi intermedi
- 4) Tempo doppio
- 5) Tempo del giorno
2x12 h mattina/pomeriggio
- 6) Data

Dati tecnici:

Peso 35 grammi
Dimensioni 55x58x16 mm

Codice
450.1021.23

CRONOMETRI

CRONOMETRI STRATOS E STOP STAR

Entrambi hanno l'involucro in ABS e vengono forniti completi di cordoncino di sospensione. Il modello STRATOS ha una pila a bottone di 1,5V con una durata di circa 2 anni, lo STOPSTAR una pila mignon (IEC R 6).

CRONOMETRO STRATOS



Cassa in ABS.
 Funzioni:
 Start/stop - reset (azzeramento)
 Addizione - reset (azzeramento)
 Tempi intermedi - split
 Tempo doppio (due eventi in successione rapida)
 Dati tecnici:
 Contatore LCD a 7 cifre.
 Misurazione 1/100 di secondo.
 Capacità 9 h, 59 min, 59,99 sec.
 Altezza delle cifre 6,5 mm.
 Peso 62 grammi circa.
 Dimensioni 66x70x21 mm.

Codice
450.1021.29

CRONOMETRO STOP STAR



Cassa in ABS.
 Funzioni:
 Start/stop - reset (azzeramento)
 Addizione - reset (azzeramento)
 Dati tecnici:
 Contatore LCD a 7 cifre.
 Misurazione 1/100 di secondo.
 Capacità 9 h, 59 min, 59,99 sec.
 Altezza delle cifre 7 mm.
 Peso 70 gr.
 Dimensioni 82x61x28 mm.

Codice
450.1021.12

CRONOMETRO DIGITALE PROFIL 1

CRONOMETRO MAGMA 10



Funzioni:
 1) Start/stop - reset (azzeramento)
 2) Addizione - reset (azzeramento)
 3) Tempi intermedi - split
 4) Tempi unitari (al giro) - lap
 5) Memoria
 a) riferito alle funzioni 2 + 3
 Contatore superiore: i primi 6 tempi split + tempo totale
 Contatore inferiore: i primi 3 tempi Start/stop + l'ultimo tempo stop
 b) riferito alla funzione 4
 Contatore inferiore: i primi 6 tempi lap + tempo totale.
 6) Tempi di vantaggio
 a) "set" Un tempo dato può essere fatto partire e fermare (totalizzazione dell'accumulo) Allo - 0 : il tempo continua a scorrere e viene conteggiato secondo la funzione Addizione.
 7) Display: il tempo continua ad essere conteggiato anche dopo lo stop della funzione split o lap
 8) Contatore a due posti (tempo al giro)
 9) Contatore complessivo (3 programmi)
 Dati tecnici:
 Doppio contatore LCD: superiore a 8 cifre - inferiore a 7 cifre
 Capacità 23 ore, 59 minuti, 59,99 secondi
 Altezza delle cifre 5 mm
 10 memorie
 Operatività su un pulsant

Codice
450.1021.25



Funzioni:
 1) Start/stop - reset (azzeramento)
 2) Addizione - reset (azzeramento)
 3) Tempi intermedi - split
 4) Tempo doppio per la misura di due tempi in rapida successione
 5) Contatore complessivo
 Dati tecnici:
 Contatore LCD a 7 cifre
 Capacità 9 ore, 59 minuti, 59,99 secondi
 Altezza delle cifre 8 mm•
 Operatività su due pulsanti

Codice
450.1021.11

CRONOMETRO ULTRA

Cassa in ABS
 Contasecondi LCD a 22 cifre con altezza di 5,5 mm
 Capacità 9 h, 59 min, 59,99 sec

Funzioni:
 1) Start/Stop - reset (azzeramento)
 2) Addizione - reset (azzeramento)
 3) Tempi intermedi - split
 4) Tempi unitari - lap
 5) Magazzino "memory" i primi 8 tempi + tempo complessivo
 6) Intervalli in secondi 1:100 al sec.; 1/1.000 di minuto; 1/10.000 di ora
 7) Tempo del giorno (2x12 ore mattina/pomeriggio)
 Dati tecnici:
 Peso 75 grammi - Dimensioni 80x57x18 mm



Codice
450.1021.21